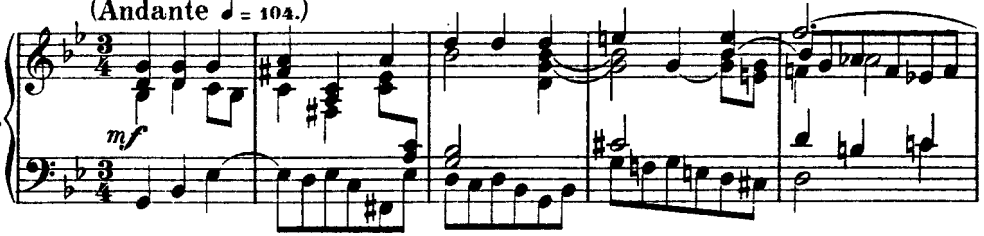


J.S. Bach
Cantata No. 44

Sie werden euch in den Bann tun

(Duetto.)
(Andante ♩ = 104.)

Pianoforte.



Tenore.



Basso.



in den Bann,

in den Bann, euch in den Bann thun,

in den Bann, euch in den Bann thun,

R.H.

sie werden euch in den Bann,

sie werden euch in den Bann,

in den Bann,

in den Bann, in den Bann,

euch in den Bann thun,

euch in den Bann thun, sie wer-den euch in den

sie wer-den euch in den Bann

Bann

thun, euch in den Bann

thun, euch in den Bann

thun, sie werden euch in den Bann,

— thun, sie werden euch in den Bann thun,

euch in den Bann thun.

sie werden euch in den Bann thun.

(Coro.)

(Allegro ♩ = 80.)

Soprano.

Alto.

Tenore.

Basso.

Es kommt a - ber die Zeit,

es kommt

Es kommt a - ber die Zeit,

es kommt

Es kommt a - ber die Zeit,

es kommt

Es kommt a - ber die Zeit,

es kommt

a - ber die Zeit,

dass,

wer euch

a - ber die Zeit,

dass,

wer euch

a - ber die Zeit,

dass,

wer euch

a - ber die Zeit,

dass,

wer euch

tö - dtet, wird mei - nen, er thu - e

tö - dtet, wird mei - nen,

tö - dtet, wird mei - nen,

tö - dtet, wird mei - nen,

Gott einen Dienst daran, er thu - e Gott einen Dienst daran, Gott ei - nen
 er thu - e Gott einen Dienst daran,
 er thu - e Gott einen Dienst daran,
 er thu - e Gott einen Dienst dar - an, er thu - e Gott einen Dienst dar -

Dienst dar - an, er thu - e Gott ei - nen Dienst dar - an.
 er thu - e Gott einen Dienst dar - an, Gott einen Dienst dar - an.
 er thu - e Gott einen Dienst dar - an, Gott einen Dienst dar - an.
 an. Gott ei - nen Dienst, ei - nen Dienst dar - an.

A
 Es kommt a - ber die Zeit,
 Es kommt a - ber die Zeit,
 Es kommt a - ber die Zeit,
 Es kommt a - ber die Zeit,
 A

es kommt a - ber die Zeit, dass, wereuch tö -

es kommt a - ber die Zeit, dass, wereuch tö -

es kommt a - ber die Zeit, dass, wereuch tö -

es kommt a - ber die Zeit, dass, wereuch tö -

dtet, wird mei - nen,

dtet, wird mei - nen,

dtet, wird mei - nen,

dtet, wird mei - nen, er thu - e

er thu - e Gott einen Dienst dar - an, er thu - e Gott einen Dienst dar -

er thu - e Gott einen Dienst daran,

er thu - e Gott einen Dienst daran,

Gott einen Dienst daran, er thu - e Gott einen Dienst daran, Gott ei - nen

an, Gott ei - nen Dienst, ei - nen Dienst dar -

er thu - e Gott einen Dienst dar - an, Gott ei - nen Dienst dar -

er thu - e Gott einen Dienst dar - an, Gott ei - nen Dienst dar -

Dienst dar - an, er thu - e Gott ei - nen Dienst dar -

B
an; es kommt a - ber die Zeit, dass, wer euch tö -

an; es kommt a - ber die Zeit, dass,

an; es kommt a - ber die Zeit,

an; es kommt

B
dtet, wer euch

wer euch tö dass, wer euch tö

a - ber die Zeit, dass, wer euch tö

tö - - - dtet, wird
 - dtet, wer euch tö - - - dtet, wird
 - - - dtet, wer euch tö - - - dtet, wird
 - dtet, wer euch tö - - - dtet, wird

mei - - - nen, er thu - e Gott einen Dienst daran, er thu - e
 mei - - - nen, er thu - e Gott
 mei - - - nen, er thu - e Gott
 mei-nen, er thu - e Gott einen Dienst dar - an, er thu - e Gott einen Dienst dar -

Gott einen Dienst daran, Gott einen Dienst, - - - ei - - - nen Dienst dar - an.
 einen Dienst daran, er thu - e Gott ei - - - nen Dienst dar - an.
 einen Dienst daran, er thu - e Gott ei - - - nen Dienst dar - an.
 an. Gott ei - - - nen Dienst, er thu - e Gott ei - - - nen Dienst dar - an.

Aria.

(Adagio un poco $\text{♩} = 80$.)

mf

Measures 1-4 of the piano introduction. The music is in G minor, 3/4 time. It features a melody in the right hand with trills and triplets, and a supporting bass line in the left hand.

Measures 5-8 of the piano introduction. The melody continues with trills and triplets, and the bass line provides harmonic support.

Alto.

Measures 1-4 of the Alto vocal entry. The vocal line enters with a trill on the word "Chri - sten". The piano accompaniment continues with the established pattern.

Measures 5-8 of the Alto vocal entry. The vocal line continues with the lyrics "müssen auf der Er-den Chri - sti wah-re Jün - ger". The piano accompaniment features trills and triplets.

Measures 9-12 of the Alto vocal entry. The vocal line continues with the lyrics "sein, Chri - sten müssen auf der Er - den". The piano accompaniment features trills and triplets.

Chri - sti wah - re Jünger sein, Chri - sten

müs - sen auf der Er - den Christi wah - re Jünger sein, Christen

müssen auf der Er-den Christi wahre Jünger sein.

Auf sie war - - - - - ten al - le Stun - den,

bis sie se - - - - - lig ü - ber - wun - den,

Mar - ter, Bann und schwere

Pein, auf sie war - ten

al - le Stun - den, bis sie se - lig ü - ber -

wunden, Mar - ter, Bann und schwe - re

Pein, Mar - ter, Bann und schwe - re

Pein, bis sie se - lig ü - ber - wun - den, Marter, Bann und schwere Pein.

Da Capo.

Choral.

(Moderato ♩ = 104.)

mf

Tenore.

Ach Gott, wie— man— ches Her— ze— leid

be— geg— net

mir zu— die— ser Zeit!

Der schma— le Weg ist

trüb - - sal - voll, den

ich zum Him - mel wan - dern soll.

Recitativo.**Basso.**

Es sucht der Antichrist, das grosse Ungeheuer, mit Schwert und Feuer die Glieder

Christi zu ver-fol-gen, weil ih - re Leh-re ihm zu-wi - der ist. Er

bildet sich dabei wohl ein, es müsse sein Thun Gottgefällig sein. Allein, es gleichen Christen



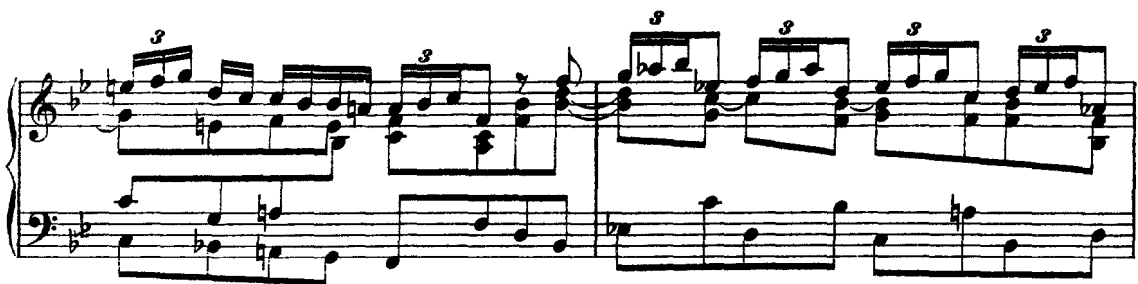
de-nen Palmen-zwei-gen, die durch die Last nur de-sto hö-her steigen.

Aria.

(Tempo ordinario ♩ = 72.)



mf

Soprano.



Es ist und bleibt der Chri-sten

Trost, dass Gott für sei - - ne Kir - che wacht,

für sei - ne Kir - che wacht.

Es ist und bleibt

der Chri - sten Trost, es ist und bleibt der Chri - sten

Trost, dass Gott für sei - ne Kir - che wacht, für sei - ne Kir - che

wacht, für sei - ne Kir - che

wacht, dass Gott für sei - ne Kir - che, für sei - ne Kir - che wacht.

Denn wenn sich gleich die Wet - ter

thür - men, die Wetter thür -

men, die Wet - ter thür - men, denn

wenn sich gleich die Wet-ter thür - - - - -

cresc.

(b)

- men, die Wet-ter thürmen, so hat doch nach den Trüb - sals-stür - men die

P cresc. mf

Freu - den - son - ne bald ge - lacht, ————— die Freuden-sonne bald ge -

lacht.

Denn wenn sich

gleich die Wet-ter thür - - - men, die Wet-ter thür - - - men, so

hat doch nach den Trüb-salsstür-men die Freudensonne bald ge-lacht,

die Freu-den - son - ne bald ge-lacht.

Da Capo.

Choral. (Mel.: „Nun ruhen alle Wälder“)

Soprano.

So sei nun, See - le, sei - ne und trau - e dem al - lei - ne, der

Alto.

So sei nun, See - le, sei - ne und trau - e dem al - lei - ne, der

Tenore.

So sei nun, See - le, sei - ne und trau - e dem al - lei - ne, der

Basso.

So sei nun, See - le, sei - ne und trau - e dem al - lei - ne, der

The piano accompaniment for the first system consists of two staves (treble and bass clef) in G major (one sharp) and common time. The right hand plays a series of eighth and sixteenth notes, while the left hand plays a more rhythmic pattern of eighth notes and rests.

dich er - schaf - fen hat! Es ge - he wie es ge - he: dein

dich er - schaf - fen hat! Es ge - he wie es ge - he: dein

dich er - schaf - fen hat! Es ge - he wie es ge - he: dein

dich er - schaf - fen hat! Es ge - he wie es ge - he: dein

The piano accompaniment for the second system continues the musical texture from the first system, with the right hand providing a melodic line and the left hand providing harmonic support.

Va - ter in der Hö - he, der weiss zu al - len Sa - chen Rath.

Va - ter in der Hö - he, der weiss zu al - len Sa - chen Rath.

Va - ter in der Hö - he, der weiss zu al - len Sa - chen Rath.

Va - ter in der Hö - he, der weiss zu al - len Sa - chen Rath.

The piano accompaniment for the third system concludes the piece with a final cadence, featuring sustained chords in the right hand and moving lines in the left hand.