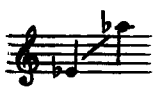


Двенадцать романсов

Соч. 60

1. ВЧЕРАШНЯЯ НОЧЬ



Слова А. ХОМЯКОВА*

Allegro moderato

* Стихотворение озаглавлено «Nachtstück (I)».

** В автографе здесь: *molto espressivo*.

- раш - ня - я ночь все звез - ды за - жгла так

p

яс - но, что, гля - дя на хол - мы и

mf *p*

дрем - лю - щий лес, на во - ды, бле - стя - щие бле - ском не -

p

- бес, я ду - мал:

piu f *mf*

7 * * *

mf *p*

о, жить в э - том ми - ре чу - дес пре -

dim. *p*

tr

- крас - но! Пре -

dolce

- крас - ны и вол - ны, и даль сте - пей, пре -

p *più f*

sempre con

- крас - на в о - деж - де зе - ле - ных вет - вей дуб -

più f *dolce*

tr cresc. [rosso a rosso]

- ра - ва; пре-крас-на лю-бовь с веч - но све-жим вен -

mf *tr*

- ком и друж-бы звез-да с не - из-мен-ным лу -

mf *tr cresc.*

- чом, и пе - сен вос-торг со - за -

f *mf* *tr cresc.*

- рен-ным че-лом, и сла - ва!

ff

f *dim.*

P cresc. poco a poco

Взгля-нул я на не - бо, - там твердь яс - на:

p cresc. poco a poco

вы - со - ко, вы - со - ко вос - хо - дит о - на

f над безд - ной;

f dim. poco a poco

p *cresc.*
там звез-ды жи-вы - е ка -

- тят-ся в ог-не... И дет-ско - е чув - ство про -

- сну-лось во мне, и ду - мал я:

f *dim.* *m.g.* *p*

rit. molto, quasi recit.

a tempo

espress.

луч - ше нам в той вы - ши - не над - звезд - ной!

pp

Ped. *

Ped. *

Ped. *

Ped. *

Ped. *

Ped. *

Ped.

*

Ped.

*

Ped. * Ped.

*

pp

(1886 г.)